

Commune de **LA CHAPELLE EN VALGAUDEMAR**

PLAN DE PREVENTION DES RISQUES
NATURELS PREVISIBLES

P.P.R.

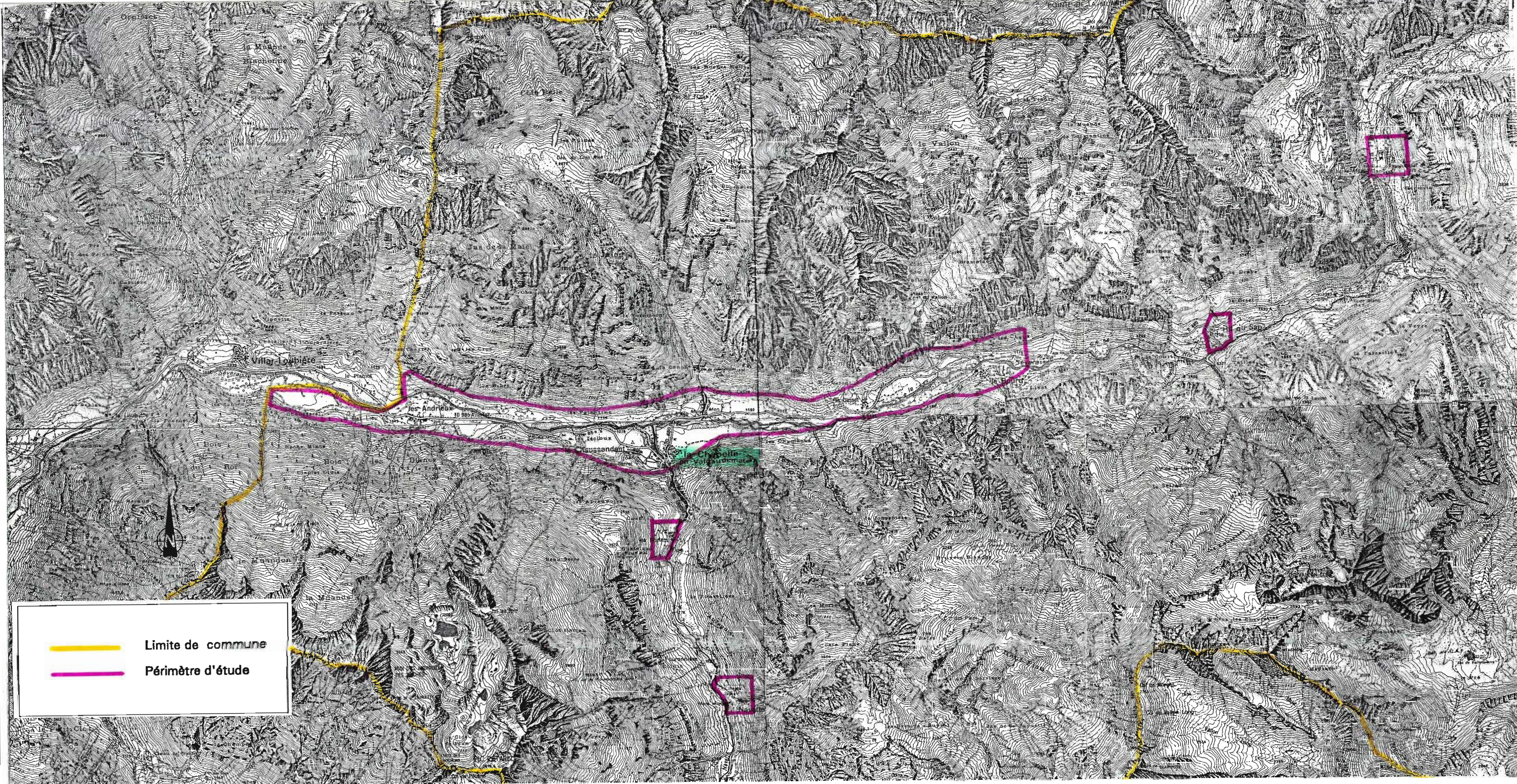
PERIMETRE D'ETUDE

Echelle : 1 / 25 000

Etabli le : 09 JUIN 2000

Modifié le :

Approuvé le :



— Limite de commune
— Périmètre d'étude